

# Cool Dog Kennel

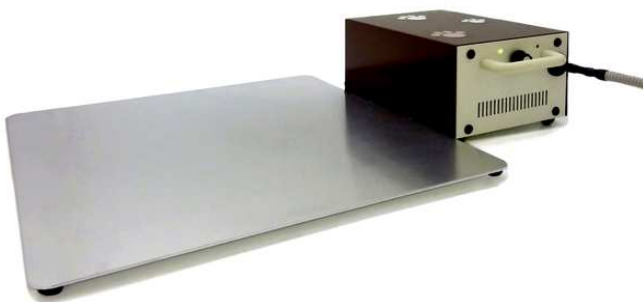
## Built-in Air Conditioning

### 冷やしわんこ3

日本最尖端  
寵物用中暑預防的產品

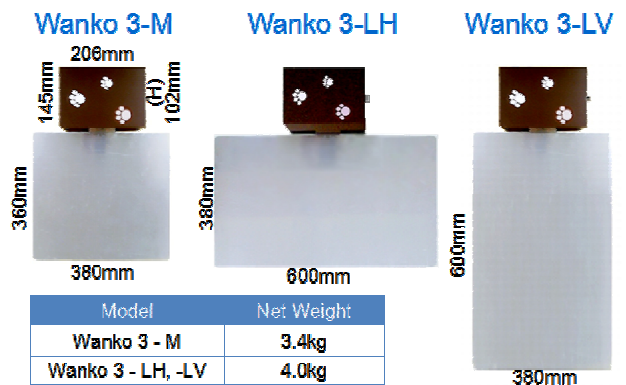
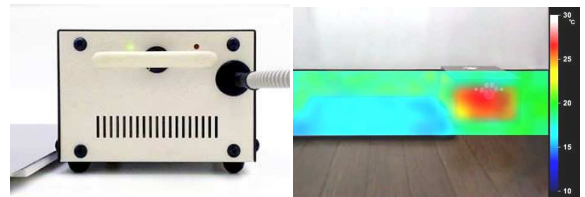


JVC 全日本獣医師協同組合監修・大阪府立大学 生命環境学部 (獣医学) 指導



Made in Japan

粘貼為鋁板低功率工作的peltier單元，  
確保著冷卻的·溫熱的功能。  
冷卻性能是比周圍的室溫減10°C



- 🐾 出口價格：US\$390-~US\$ 435- (Ex-Works 大阪)
- 🐾 供給電源：AC100 to 240V 50/60HZ
- 🐾 電力消耗：Max. 65W, Nor. 1 to 45W
- 🐾 溫度範圍：20 to 32°C
- 🐾 冷卻性能：RTM-10°C (Max. RTM 34°C)
- 🐾 產品材質：鋁 Aluminum、鐵 Steel
- 🐾 鋁耐荷重：Max. 80kg
- 🐾 預期壽命：17500 時間

※ 室內專用, Patent pending, Copyright

在電視節目被介紹了很多



德國 Pro7 "Galileo"



仏國 France3 "30 millions d'amis"



日本 TV東京 World Business Satellite



日商 株式会社 MRT  
biz.info@mrt-sensor.com  
http://www.mrt-sensor.com