

Plant Growth LED Light Bar

植物育成 LED ライトバー

MODEL : DS757



製品形式

DS757-□□□

デュアルスリム アルミケース
 日垂 757 LED × 144 個搭載
 SUN: 太陽光仕様 (4500K)
 MCR: 光合成曲線仕様 (2900K)

照度実測値

(直下中央部のピーク測定値)

LX: 日置製 3424 (JIS A A 級準拠照度計) で測定

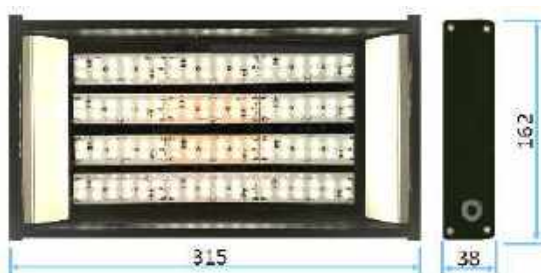
PPFD: Li-Cor 製 Li-190 で測定 (単位: $\mu\text{mol}/\text{m}^2/\text{s}$)

指向性: 120 度 ± 10 度

型式		10cm	20cm	30cm
DS757-SUN	PPFD	650.1	301.8	175.2
	lx	45468	21210	12319
DS757-MCR	PPFD	535.3	220.7	119.2
	lx	37445	15510	8409

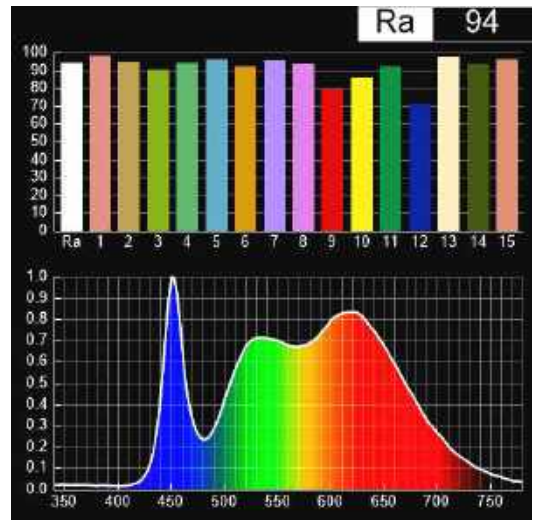
外形寸法

単品重量: 約 1.2kg (LED 照明部) (単位: mm)

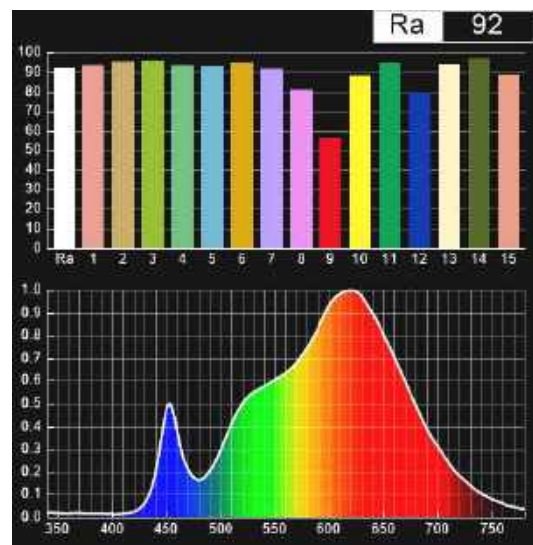


演色性・波長

(1) DS757-SUN



(2) DS757-MCR



主な仕様

供給電源: AC100-240V 50/60HZ (DC24V 1.67A Max)

消費電力: Max. 35W

製品構成: LED、電源(MW 製 NPF-40D-24)、調光ツマミ

調光機能: 0~100% (時計回りで増加・反時計で減少)

準拠規格: RoHS、丸 PSE

照明材質: PC (透過率 94%)、アルミ、MCPET

コード長: LED~電源ユニット間約 2m、電源約 2m

Plant Growth LED Light Bar	
植物育成 LED ライトバー	MODEL : GCR-30-RGB



製品名・形式

RGB ライトバー、GCR-30-RGB

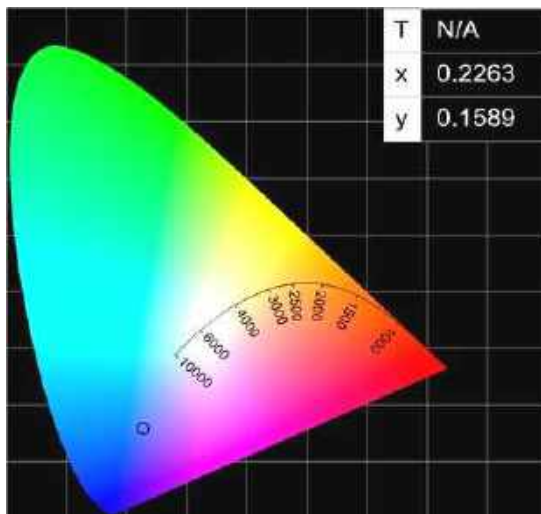
素子構成

ハイパワー LED 12 個

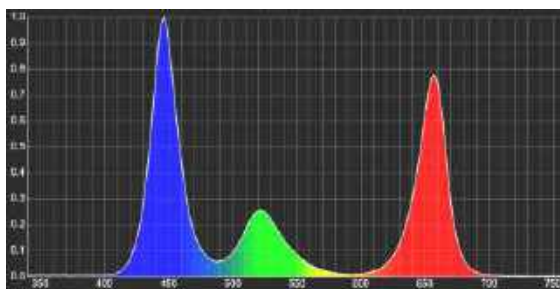
- ・ B=450nm × 4、G=525nm × 4、R=660nm × 4



色座標



波長



PPFD ・ JIS 照度

(直下中央部のピーク測定値)

距離	$\mu\text{mol}/\text{m}^2/\text{s}$	lx
10cm	590	13000
15cm	435	9518
20cm	310	6960
30cm	180	4020



指向性: 90度 ± 10度

- ・ PPFD は Li-Cor 製 Li-190 で校正した照度計で測定
- ・ lx は JQA にて JISAA 級に準拠校正した照度計で測定

レンズ

(特許出願中)

素材: ダウコーニング社製
光学グレードシリコン

形状: ドーム型非球面拡散レンズ
(耐熱性、耐 UV 性)



主な仕様

供給電源: AC100-240V 50/60HZ (DC15V 2A Max)

消費電力: 18W Max

放熱特性: 本体背面 室温+20°C (ファン使用時+10°C)

調光機能: 0-100% (スマホ無料アプリをダウンロードのこと)

延長拡張: ジョイントアームで可能

安全規格: PSE 電安法

固定方法: L 型金具 × 2 (M6、パッキン付)

他の波長: UV(400), IR(730) の組合せ可能(要相談)



外形寸法

単品重量: 約 750g(LED 照明部) (単位: mm)



Plant Growth LED Light Bar

植物育成 LEDライトバー

MODEL : GCR-30-NIR



製品名・形式

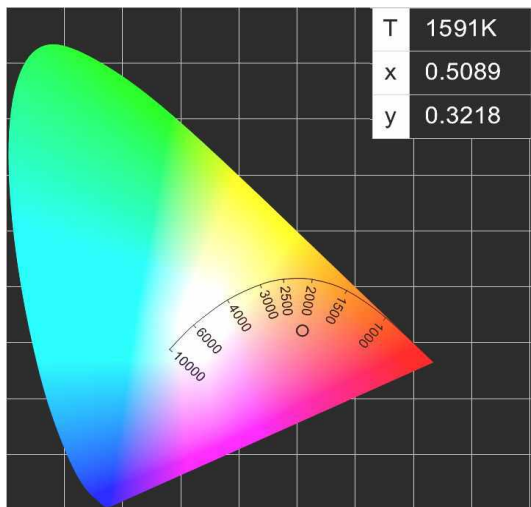
近赤外ライトバー、GCR-30-NIR

素子構成

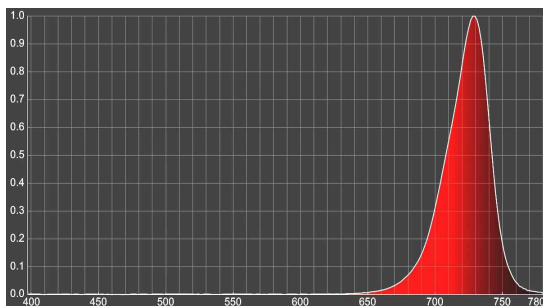
ハイパワー LED 730nm × 12 個



色温度



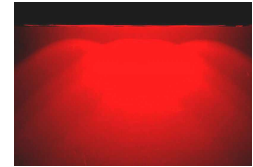
波長



PPFD・JIS 照度

(直下中央部のピーク測定値)

距離	$\mu\text{mol}/\text{m}^2/\text{s}$	lx
10cm	30.5	328
15cm	19.6	210
20cm	12.6	137
30cm	6.9	79



指向性:90度±10度

- ・PPFD は Li-Cor 製 Li-190 で校正した照度計で測定
- ・lx は JQA にて JIS AA 級に準拠校正した照度計で測定

レンズ

(特許出願中)

素材: ダウコーニング社製
光学グレードシリコン

形状: ドーム型非球面拡散レンズ
(耐熱性、耐 UV 性)



主な仕様

供給電源: AC100-240V 50/60HZ (DC15V 2A Max)

消費電力: 18W Max

放熱特性: 本体背面 室温+20°C (ファン使用時+10°C)

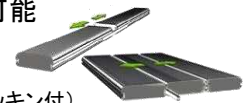
調光機能: 0-100% (スマホ無料アプリをダウンロードのこと)

延長拡張: ジョイントアームで可能

安全規格: PSE 電安法

固定方法: L 型金具 × 2 (M6, パッキン付)

他の波長: UV(400)RGB との組合せ可能(要相談)



外形寸法

単品重量: 約 750g (LED 照明部) (単位: mm)

